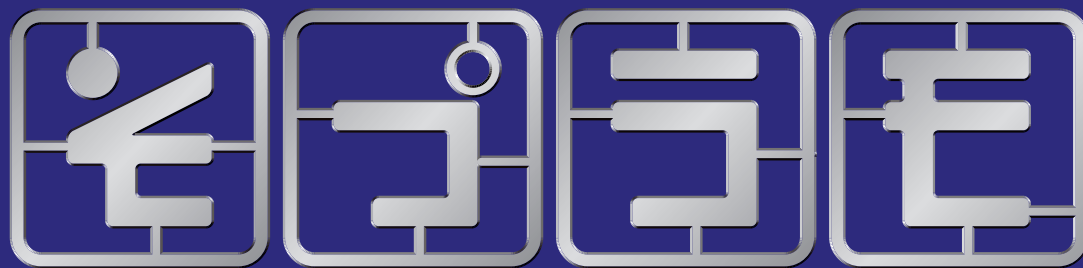


自分で組み立てるお葬式



ゆうあいホール

*You and I*

0120-24-9930

<http://www.feelyou-ai.co.jp/>



自分で組み立てるお葬式



## 「そプラモ」とは

従来のお葬式は葬儀社に決められたものばかりで選ぶ自由がありませんでした。大事な家族のために執り行う葬儀だからこそ、その方にふさわしいものを自分の目で選びたい。そんな思いから生まれたのが「そプラモ」です。日々社会情勢が変化するように、故人様を送るというスタイルも移り変わっていきます。「そプラモ」は故人様への「ありがとう」をかたちにするプランです。

※「そプラモ」は時代にに合わせて日々進化し続けるプランです。掲載している商品については、時期に応じて変わります。

思い出ビデオ  
音楽演奏

湯かん

布棺

お花を  
いっぱい基本料金  
(祭壇・会館使用料含む)

全国平均

約200万円

(2010年度調べ)

お葬式には約200万円かかると言われていますが、「そプラモ」でしたら、このカタログから、お客様ご自身で必要なものだけをお選びいただくことで、ご予算・内容ともに納得いただけるお葬式をかたちにできます。

## この本の使い方

基本料金のページでホールをお選びいただき、お葬式の流れにそって必要になるものを各ページからお選びいただけます。

## お迎え

寝台車でお迎えに参ります。  
(年中無休・24時間体制)



## ご安置先へ搬送 ➡P3

ご安置されましたら、宗教者へ連絡し、枕経を頂きます。



## 葬儀打ち合わせ ➡P4

参列されるご親族様の人数、参列されるであろうご近所・関係者のおおよその人数を予測し、会葬のお礼状・お品を決めます。品物は別途カタログよりお選びください。祭壇の装飾花もお選びください。ご親族様の貸衣裳もお申し付けください。



## 納棺の儀 ➡P7

ご納棺方法・お棺・納棺備品をお選びください。  
(金属類・ガラス製品・ゴム・プラスチック類はお入れ出来ません)



## お通夜 ➡P9

お通夜終了後、ご親族様へお食事(通夜ぶるまい)をご用意致します。別途カタログよりお品・数量をお決めください。(通夜当日の午前中にはお決めください)



## マークの説明

必

必須です

よく  
選ばれて  
います

多くのお客様に選ばれています

## ご葬儀・告別式 ➡P9

故人様のお人柄に相応しい、お送りが出来るよう音楽・思い出ビデオをご用意いたします。



## ご出棺・火葬 ➡P11

最後の送り出しに相応しい霊柩車をお選びください。火葬場までご同行されるご親族様の人数によってマイクロバス等が必要になる場合がございます。



## 精進落し(お食事)

ご親族様にお骨上げまでの間に精進落し(お食事)を召し上がっていただきます。別途カタログよりお品・数量をお決めください。通夜終了後、最終数量をお決めください。



## お骨上げ ➡P11

お骨箱は火葬場にてお買い求めください。



## 初七日法要 ➡P12

ご自宅で満中陰(49日)までお骨をご安置します。



## 忌明け ➡P12

仏式の場合、35日または49日が目安になります。



葬儀社  
選びの  
新基準!

お葬式費用のお支払いは  
クレジットカードでスマートに!!

# カード払いOK!

お取り扱い可能なカード

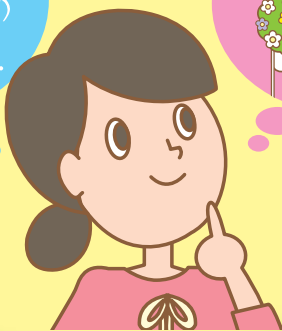


一括払い、分割払い(24回まで)、リボ払いが  
可能となり、お支払いも安心。



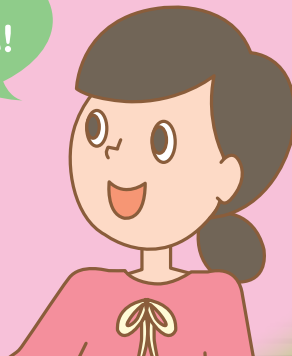
たとえばこんなとき、  
カード払いが便利です。

無理のない範囲で  
理想のお葬式を  
したいとき



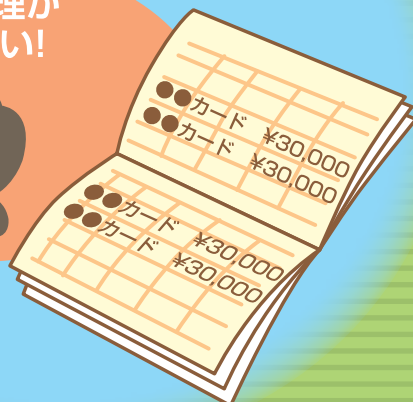
すぐに用意できる  
現金が無いとき

分割払いなら  
お支払いも安心!



毎月の出費を  
おさえたいとき

家計管理が  
しやすい!



※カードでお支払いいただけるのは当社にお支払いされる金額のみと  
なります。宗教者関連費用(お布施等)はカード払いできませんので、  
予めご了承ください。  
※カードでお支払いの際はお持ちのカード限度額をご確認ください。





## 会員様限定 特別セットプラン (5名様程度)

セット価格

**¥126,000**

### 宗教者にお参りいただく場合



宗教者にお参りいただく場合は、宗教関連費(¥52,500)とセレモニーコンシェルジュ(1日につき¥15,750)が別途必要となります。  
宗教関連費とは、宗教者控室と宗教関連設備にかかる費用です。



和室式場(5名様程度・8畳)・式場兼控室(和室8畳・テレビ)



お世話係(1名) 専属の担当者が1名付きます。



シーツ担架

ご遺体を搬送する際、使用する担架付きシーツです。



役所・斎場手続き代行

寝台車(10km) 病院・施設からご安置場所へお送りします。  
※夜間(PM10時～翌AM5時)は深夜料金が別途必要となります。

エコアイス 1回分(4個)

ご遺体用保冷剤です。目安は1日4個です。

■平棺 ■骨壺(小) ■寝台霊柩車 ■火葬料(市民)



## シンプルプラン L (20名様程度)

**¥99,800**

### 宗教者にお参りいただく場合



宗教者にお参りいただく場合は、宗教関連費(¥52,500)が別途必要となります。  
宗教関連費とは、宗教者控室と宗教関連設備にかかる費用です。



式場兼控室(20名様程度)



セレモニーコンシェルジュ【女性スタッフ】(通夜1名・葬儀1名)・お世話係(1名) 専属の担当者が1名付きます。



シーツ担架

ご遺体を搬送する際、使用する担架付きシーツです。



役所・斎場手続き代行

寝台車(10km) 病院・施設からご安置場所へお送りします。  
※夜間(PM10時～翌AM5時)は深夜料金が別途必要となります。

エコアイス 1回分(4個)

ご遺体用保冷剤です。目安は1日4個です。





小ホール使用(40席程度)

¥298,000

いずれかの祭壇をお選びください

A タイプ



B タイプ



※写真はイメージです。棺はセットに含まれません。



小ホール(40席程度)・祭壇・控室(和室8畳)・模造果物(プラスチック製)・造花アレンジ(2個)



セレモニーコンシェルジュ【女性スタッフ】(通夜1名・葬儀1名) 式進行のお手伝い、宗教者様・会葬者様・ご親族様のお世話をさせていただきます。



祭壇用遺影静止画像(モニター表示)



寝台車(10km) 病院・施設からご安置場所へお送りします。  
※夜間(PM10時～翌AM5時)は深夜料金が別途必要となります。



シーツ担架 ご遺体を搬送する際、使用する担架付きシーツです。



エコアイス 1回分(4個) ご遺体用保冷剤です。目安は1日4個です。



役所・斎場手続き代行



# ファミリープラン



小ホール使用(15席程度)

## ¥248,000

いずれかの祭壇をお選びください

**A** タイプ



**B** タイプ



小ホール(15席程度)・祭壇・控室(和室18畳)・模造果物(プラスチック製)・造花アレンジ



セレモニーコンシェルジュ【女性スタッフ】(通夜1名・葬儀1名)  
式進行のお手伝い、宗教者様・会葬者様・ご親族様のお世話をさせていただきます。



寝台車(10km) 病院・施設からご安置場所へお運びします。  
※夜間(PM10時～翌AM5時)は深夜料金が別途必要となります。



エコアイス 1回分(4個) ご遺体用保冷剤です。目安は1日4個です。



シーツ担架 ご遺体を搬送する際、使用する担架付きシーツです。



役所・斎場手続き代行

自分で組み立てるお葬式



「そプラモ」とは

カード払い

基本料金

ご安置

葬儀打ち合わせ

納棺

通夜・葬儀・告別式

出棺・火葬

初七日・忌明け



## ファミリープラン



中ホール使用(40席程度)

¥348,000

いずれかの祭壇をお選びください

Aタイプ



Bタイプ



控室も充実!



中ホール(40席程度)・祭壇・控室(和室16畳)・お風呂・ミニキッチン・トイレ・洗面台・テレビ・冷蔵庫・金庫・電子レンジ・コーヒーマーカー・模造果物(プラスチック製)・造花アレンジ



セレモニーコンシェルジュ【女性スタッフ】(通夜2名・葬儀2名)  
式進行のお手伝い、宗教者様・会葬者様・ご親族様のお世話をさせていただきます。



寝台車(10km) 病院・施設からご安置場所へお運びします。  
※夜間(PM10時～翌AM5時)は深夜料金が別途必要となります。



シーツ担架 ご遺体を搬送する際、使用する担架付きシーツです。



エコアイス 1回分(4個) ご遺体用保冷剤です。目安は1日4個です。



役所・斎場手続き代行





中ホール使用(100席程度)

¥398,000

いずれかの祭壇をお選びください

A タイプ



B タイプ



※写真はイメージです。棺はセットに含まれません。

控室も充実!



中ホール(100席程度)・祭壇・控室(和室16畳)・お風呂・ミニキッチン・トイレ・洗面台・テレビ・冷蔵庫・金庫・電子レンジ・コーヒーメーカー・模造果物(プラスチック製)・造花アレンジ(2個)

セレモニーコンシェルジュ【女性スタッフ】(通夜2名・葬儀2名)  
式進行のお手伝い、宗教者様・会葬者様・ご親族様のお世話をさせていただきます。

祭壇用遺影静止画像(モニター表示)

寝台車(10km) 病院・施設からご安置場所へお運びします。  
※夜間(PM10時～翌AM5時)は深夜料金が別途必要となります。

シーツ担架 ご遺体を搬送する際、使用する担架付きシーツです。



エコアイス 1回分(4個) ご遺体用保冷剤です。目安は1日4個です。



役所・斎場手続き代行



# ご安置

宗教者に来て頂く場合  
必要となるものです。



**枕飾り** 臨終から49日まで必要です(お線香立て・ローソクセット)。

■仏式  
¥15,750

■神式  
¥23,100

■キリスト式  
¥18,900

## 位牌 必

お寺様に戒名を頂く場合 必要です。  
(仏式のお葬式に必要です)

¥1,575



美しい仕上りの彫刻

## 塔婆

故人のご冥福を祈るために立てるものです。

¥2,100



## お鈴

ご自宅にない場合は必要です。

¥3,150



### 別途費用・追加になる費用

■初七日…¥21,000    ■仮通夜…¥10,500

■貸し布団…¥3,150    ■お泊りセット…¥525

### ※寝台車について

10kmを超える場合、10kmにつき  
追加¥3,360加算されます。  
深夜(22時～5時)は割増料金になります。



別途カタログにてお選びください

■告別式料理(精進落し)

■通夜料理

■通夜供養

■会葬品

■当日返し



# 葬儀打ち合わせ

## 遺影写真

故人様のイメージに合わせて



写真額:白/紺

- カラー **¥26,250** よく選ばれています
- 白黒 **¥15,750**

※元のお写真は、できるだけはっきりとしたものをお選びください。

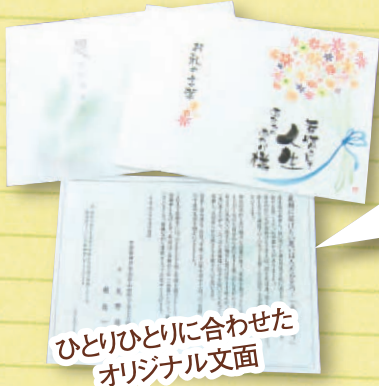
- カラー額(リボン付) **¥7,350**
- 白黒額(リボン付) **¥3,150**
- 名誉称号額 **¥3,150**



## 会葬礼状

故人様に合わせた文面を作成いたします。

- オリジナル(50枚) **¥10,500**
- 追加50枚ごとに **¥4,200**



ひとりひとりに合わせたオリジナル文面

(文例)

最期に届けたい思いはただひとつ…「ありがとう」  
鹿児島島の島育ち。幼い頃から海の恩恵を肌感じてきた父は、自然を愛する優しい心、心の豊かさがありました。  
休みの日に父が出掛けると言えば、行き先は海。母と二人で出掛けたり、孫も交えて海辺でバーベキューを楽しんだ日のことが胸に温かく残っています。  
時代の流れと共に様々な仕事に就き、家族を養ってきた父。定年を迎え、ようやく父にも自分のために生きる第二の人生がやって来るはずでした。あまりに采気ない旅立ちに悔やむ思いは尽きませんが、子供達のことを感謝し、父の安らかな旅立ちを祈りたいと思います。

## スタッフ

- 司会  
音響設備を利用した司会進行を行います。  
**¥47,250**
- セレモニーコンシェルジュ追加(通夜・葬儀)  
**¥31,500(1人)**  
(ご会葬者が100名を超える場合)  
**¥63,000(2人)**  
(ご会葬者が150名を超える場合)



## 貸し衣装

- モーニング ※1 **¥10,500**
- 略礼装 ※1 **¥8,400**
- 女性フォーマル ※2 **¥8,400**
- 和装喪服 正絹 **¥16,800**
- 和装喪服 アクリル **¥8,400**
- 和装着付 **¥4,200**

※1) 身長、体重、ウエスト(分かれば股下も)をお聞きます。  
※2) 何号かお申し付けください。

## 受付記帳セット

会葬品をお渡しする場合は受付が必要です。

**¥2,835**





祭壇装飾用生花をお選びください。



葬儀打ち合わせ

シンプルプラン

# 生花



イーグル  
¥33,600  
ご遺影のまわりを美しく。



オピュクス  
¥84,000  
故人様の人柄を  
偲んで。



リザド  
¥126,000  
やわらかなラインで  
優しく優雅に。

「そプラモ」とは

カード払い

基本料金

ご安置

葬儀打ち合わせ

納棺

通夜・葬儀・告別式

出棺・火葬

初七日・忌明け

自分で組み立てるお葬式





祭壇装飾用生花をお選びください。



葬儀打ち合わせ

中ホール(40席程度)

基本祭壇



# 生花

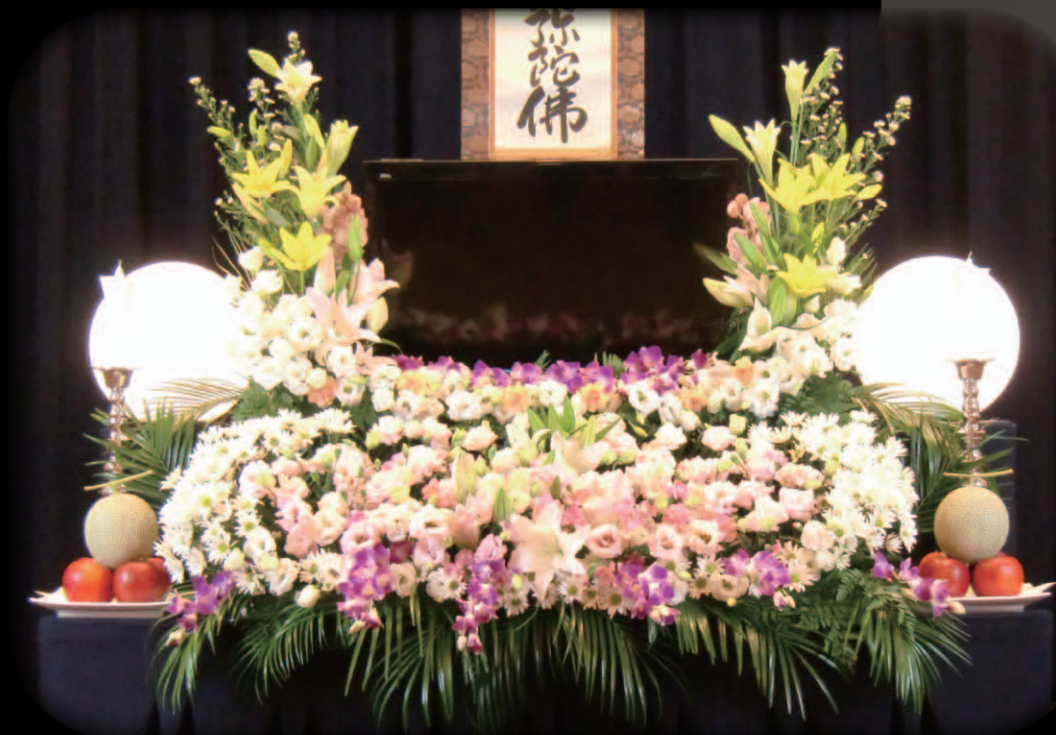


オリオン  
¥33,600

ご遺影のまわりを  
美しく。

アウリガ  
¥84,000

お花を曲線的にあしらい、  
より美しく。



レプス  
¥126,000

たくさんのお花を使い、  
祭壇をあざやかに演出します。



祭壇装飾用生花をお選びください。



葬儀打ち合わせ

ファミリープラン

基本祭壇



# 生花



グルース  
¥33,600  
ご遺影のまわりを美しく。

ドラコー  
¥84,000

故人様の人柄を  
偲んで。



アンドロメダ  
¥126,000

やわらかなラインで  
優しく優雅に。

自分で組み立てるお葬式



「そプラモ」とは

カード払い

基本料金

ご安置

葬儀打ち合わせ

納棺

通夜・葬儀・告別式

出棺・火葬

初七日・忌明け



祭壇装飾用生花をお選びください。



葬儀打ち合わせ

小ホール

基本祭壇



# 生



♈ アリエス  
¥33,600

ご遺影のまわりを  
美しく。

♉ タウラス  
¥84,000

お花を曲線的にあしらい、  
より美しく。



♊ ジェミニ  
¥126,000

たくさんのお花を使い、  
祭壇をあざやかに演出します。



# 花



基本祭壇



葬儀打ち合わせ  
中ホール

## 祭壇 Bタイプ



がん キャンサー  
¥105,000

故人様の個性が映える  
シンプルなタイプです。



レオ  
¥315,000

ひととき豪華に  
お送りしたい方へ。

祭壇A・B共通  
追加花



¥10,500



¥16,800



¥28,000

※基本祭壇は基本料金に含まれております。 ※価格は生花のみの追加料金となっております。

自分で組み立てるお葬式



「そプラモ」とは

カード払い

基本料金

ご安置

葬儀打ち合わせ

納棺

通夜・葬儀・告別式

出棺・火葬

初七日・忌明け



祭壇装飾用生花をお選びください。



葬儀打ち合わせ

中ホール

# 祭壇Aタイプ

基本祭壇



# 生



ㄢバルゴ  
¥84,000

ご遺影のまわりを美しく。

ㄣリブラ  
¥157,500

シンプルにお送りしたい方へ。



ㄠピスケス  
¥577,500

壇上の端から端まで  
お花を使い、  
よりエレガントな祭壇です。

※基本祭壇は基本料金に含まれております。 ※価格は生花のみの追加料金となっております。



# 花



葬儀打ち合わせ

中ホール

「そプラモ」とは

カード払い

基本料金

ご安置

葬儀打ち合わせ

納棺

通夜・葬儀・告別式

出棺・火葬

初七日・忌明け

人気  
No.1



✕ サジタリウス

人気  
No.2



≡ アクエリアス

ペガサス  
¥756,000

お花をできる限り多く使い、  
豪華な祭壇に。



♏ スコーピオン

¥262,500

どちらかを  
お選びください

価格と華やかさのバランスがとれたタイプで、  
最もお選びいただいております。



♑ カプリコーン

¥420,000

どちらかを  
お選びください

ゆうあいホールが自信を持っておすすめする  
祭壇です。祭壇いっぱいにお花をあしらひ  
洗練された印象に。

自分で組み立てるお葬式





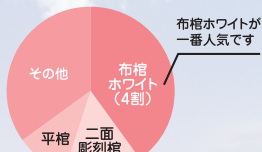
# 棺

必

故人様に相応しいものをお選びください。

※故人様の身長を基準にお選びください。  
身長175cm以上の方はL棺をおすすめいたします。

■棺のご利用状況



布棺ホワイトが一番人気です



布棺

多くの方にお選びいただいている、スタンダードなお棺です。

布棺ホワイト **¥84,000**

ピンク **¥84,000**

(長さ1810×幅530×高さ450mm)

よく選ばれています

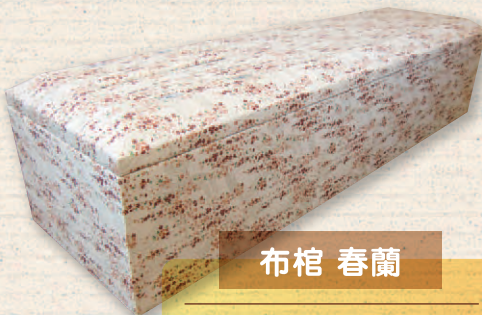


布棺 小町

優雅な花柄が美しいお棺です。

布棺 小町 **¥63,000**

(長さ1830×幅530×高さ450mm)



布棺 春蘭

たくさんのお花の絵が描かれた、優しい雰囲気のお棺です。

布棺 春蘭 **¥63,000**

(長さ1830×幅530×高さ450mm)



彫刻棺

格式を重んじる方におすすめです。

二面 **¥84,000**

(長さ1830×幅540×高さ450mm)

二面L **¥126,000**

(長さ1930×幅580×高さ470mm)

三面 **¥105,000**

(長さ1830×幅540×高さ450mm)

五面 **¥157,500**

(長さ1830×幅540×高さ450mm)



平棺

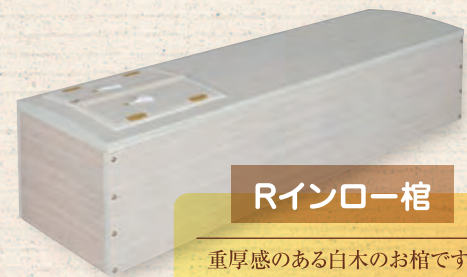
シンプルなお棺です。

平棺 **¥42,000**

(長さ1800×幅530×高さ410mm)

平棺L **¥75,600**

(長さ1900×幅580×高さ440mm)



Rインロー棺

重厚感のある白木のお棺です。

Rインロー棺 **¥56,700**

(長さ1810×幅510×高さ435mm)

Rインロー棺L **¥92,400**

(長さ1930×幅580×高さ470mm)



キリスト棺 **¥105,000**

(長さ1820×幅530×高さ460mm)

# 御仏衣

故人様の旅立ちのお衣装です



■高級仏衣

**¥21,000**

直接お着せすることが可能です。

よく選ばれています



■羽織・輪袈裟セット **¥5,250**

各宗派に合わせた輪袈裟をご用意しております。



■最高級仏衣かすみ

**¥36,750**

美しい模様が刺繍された最高級の仏衣です。



最高級仏衣には、はおりが付いています。



■仏衣 **¥3,150**

直接お着せすることができません。



# 納棺

旅立ちの準備を一緒に。  
故人様が愛用していた品も  
お納めいただけます。

## 納棺方法 必

### ■湯灌

よく選ばれています

故人様への感謝の気持ちを込めて  
スタッフとお清めの儀を。

¥63,000

### ■スタッフ納棺

当会館スタッフによる  
納棺です。

¥21,000

### ■セルフ納棺

納棺方法はご指導  
いたします。

¥0



## エコアイス 必

(ご遺体用保冷剤)

目安は1日4個です。通常2回分が必要になります。

■1回分 ¥4,200

■2回分 ¥8,400

よく選ばれています



## 納棺グッズ ～永遠のやすらぎの願いをこめて～

### ■六文銭(三途の川の渡し賃)

故人様が最後に使う  
お金です。

¥2,100

よく選ばれています



### ■納棺用お別れ花(布製)

¥2,625



### ■友引人形

友引の葬儀の際、  
お棺と一緒に入れ  
る人形です。

¥4,200



### ■納棺用ミニブーケ

ご納棺時に故人様の胸元  
にお納めいたします。  
(プリザーブドフラワー)

¥3,150



### ■御遺髪用袋 心愛

形見として保管する方も  
いらっしゃいます。

¥1,260

ここあ



### ■消臭剤付花飾り

より良いお別れのときを  
迎えるために。

¥2,100



故人様へ  
感謝の気持ちを  
込めて...

## 湯灌の儀

### ●湯灌の儀とは

湯灌の儀式には、赤ちゃんが生まれた時産湯につかるように、新たに来世で生まれ変わって欲しいという願いが込められています。また、なくなられた方が来世に導かれるために現世の汚れを洗い清めるという意味があります。

### ●お風呂は故人様への何よりの供養です

日本人ほどお風呂を好む民族はいないといわれています。肉体的精神的な疲れを癒し、明日への活力を取り戻す生活習慣として永く愛されてきました。なくなられた方にとっても、一生の仕事を終え来世へと旅立つ身支度としてお清めをしてあげたいものです。お別れの前のまごころもった儀式は何よりの供養となることでしょう。

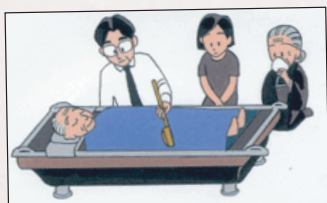
### ●「湯灌の儀」で思いやる故人様への心

今ではほとんどの方が病院でなくなられるため、アルコールで清拭されますが、病院で何日もお風呂に入れなかったまま送り出されるのはとても心残りだと思われまます。弊社では、心残りのない安らかな旅立ちを真心込めてお手伝いさせて頂いております。

### ●「湯灌の儀」の流れ



ご家族の方に儀式的説明をさせて頂き、心を一つにして厳粛な湯灌式が始まります。



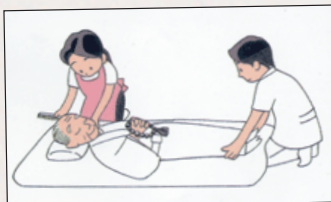
ご家族の方々に足元から胸元にかけて逆さ水によりお清めをして頂きます。



左足から右足へと逆さの作法に従って全身をシャワーを使って洗い清めます。



顔剃り、洗顔、洗髪を済ませご家族の方々にやさしくお顔を拭いていただきます。



お体の処置を施し白いお着物に着替えて頂き、髪をセットし、化粧をほどこします。



お棺の中に故人様を御安置し、お顔のまわりを綿花で飾ります。



「そぷら」とは

カード払い

基本料金

ご安置

葬儀打ち合わせ

納棺

通夜・葬儀・告別式

出棺・火葬

初七日・忌明け

# 通夜・葬儀・告別式

## 当家花

高級感あふれる  
アレンジです。

■スタンド花(1対)  
¥100,000



ボリュームがあり、式場に映えます。  
■ダルマ籠花〈大〉(1対) ¥60,000



スタンダードなアレンジです。  
■ダルマ籠花〈小〉(1対) ¥45,000



故人様が寂しく  
ないように…  
■スタンド花(1対)  
¥32,000

### 生果物セット

■小ホール用 ¥8,400  
メロン2個・りんご6個

■中ホール用 ¥10,500  
メロン2個・りんご8個・オレンジ8個

故人様が大好きだった果物をお供え  
することも可能です。(要相談)



自分で組み立てるお葬式





あの思い出がよみがえる・・・

## 音楽

告別式で思い出の曲、好きな曲を生演奏いたします。



リクエストに応じます

■ヴァイオリン  
¥26,250

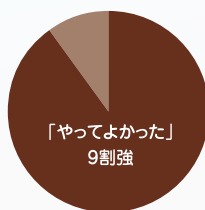
よく  
選ばれて  
います



リクエストに応じます

■ピアノ(キーボード)  
¥26,250

■ご利用いただいた感想



曲によって出会った頃を  
思い出しました。

思わず涙が出ました。

何も話せなくなったあの人の  
気持ちがこの曲を聴くこと  
によって伝わってきました。

お葬式後もお家で見返す方が多く、人気です。

## 思い出ビデオ

心に残る思い出のお写真を5～10枚程  
お預かりして、映像を作成いたします。

¥31,500

よく  
選ばれて  
います



## おすすめセット

■思い出ビデオ・  
メモリアルボードセット

¥42,000  
(通常¥60,900)

よく  
選ばれて  
います

お得  
です

## メモリアルボード

心に残る思い出のお写真を  
5～10枚程お預かりして、  
パネル写真を作成いたします。

¥29,400



+



## クリスタル骨壺

いつまでも寂しくならないように、  
身近に残しておきたいから。

¥11,760



## その他

■写真撮影

お葬式の開式から出棺までを  
撮影し、アルバムにいたします。

¥31,500

故人様との最後の思い出づくり

## お通夜後の ラストドライブ

故人様とご家族の思い出の地、神戸をドライブ。故人様はお棺にお納めした状態でお連れいたします。  
お好きな曲、思い出の場所などございましたらお知らせください。

■往復約1時間 ¥52,500

※夜の出発になります。

※設定されたコースからお選びください。

詳しくは  
お問い合わせ  
ください



故人様らしさをより深く演出するため



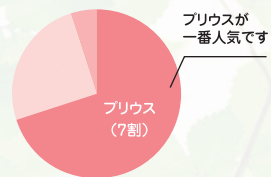
# 出棺・火葬

## 霊柩車

必

喪主様お1人のご乗車となります。  
いずれか1台をお選びください。

■ 霊柩車ご利用状況



静かに走り環境にも優しい。  
故人様のお好きな曲をお流しすることができます。

■プリウス

¥44,100

よく  
選ばれて  
います

ベーシックな形です。

■洋型

¥54,600



豪華さを大切にする方に。

■宮型

¥66,150

## 乗り物

10名以上の場合

■出棺用マイクロバス(25人乗り) ※

¥26,250

■骨上用マイクロバス(25人乗り) ※

¥26,250

■近隣者通夜送迎(25人乗り)

¥31,500

■近隣者葬儀送迎(25人乗り)

¥31,500

※親族様が15名以上の場合、マイクロバスのご利用をおすすめします。



## 火葬料金

必

■市民大人 ¥12,000

■市外大人 ¥36,000

■市民小人 ¥6,000

■市外小人 ¥18,000



骨箱は火葬場にてお買い求めください。



# 初七日・忌明け

初七日から四十九日まででは来世の行き先が決まる大切な期間です。  
家族や親しい方々を招いて法要をしましょう。

## 後祭り祭壇

お葬式後、四十九日までお骨をおまつりする自宅用の祭壇です。  
お部屋の大きさに合わせてお選びください。



■大 ¥15,750



■小 ¥8,400



■神式 ¥21,000



### ご使用イメージ

通常、枕飾りと組み合わせてご使用いただけます。

## プリザーブド 仏花

プリザーブドフラワーが  
美しさを永く保ちます。



¥3,150



¥5,250

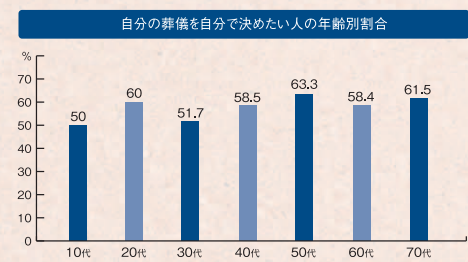


¥8,400

## コラムCOLUMN 葬儀に対する意識調査

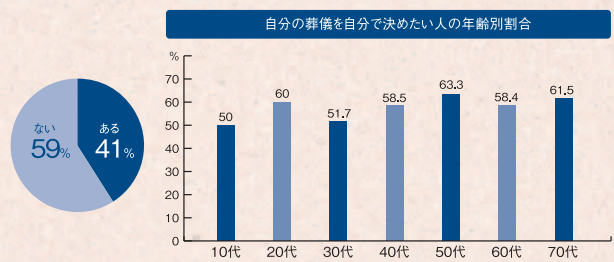
### Q.あなたの葬儀は自分で決めたいですか？

▶ いずれの世代も半数以上が「自分で決めたい」と答えています。



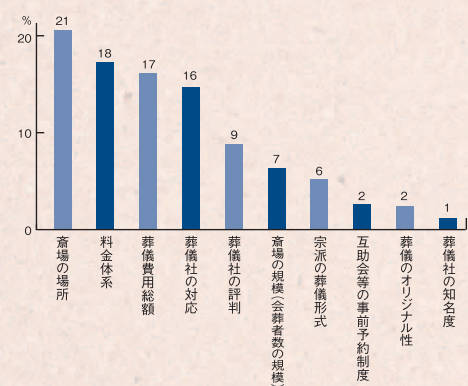
### Q.自分の葬儀について考えたことがありますか？

▶ 70歳代になってから考え始める方が多いようです。



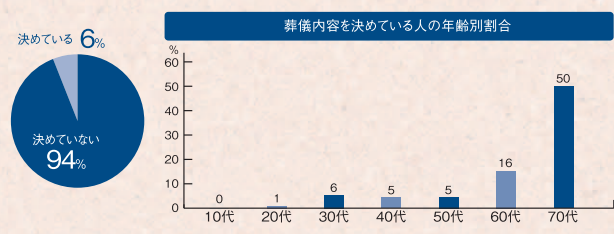
### Q.あなたの近親者の葬儀を執り行う際に重視することは？

▶ 斎場の場所・料金・対応が重要視される3大ポイントとなっています。



### Q.自分の葬儀内容は決めていますか？

▶ 高齢の方ほど葬儀内容を決めている割合が大きくなっています。



自分の葬儀を考えるきっかけは、やはり近親者や友人の葬儀。よって、高齢の方になるほど葬儀への関心は強くなるようです。  
葬儀の3大ポイントは、  
「場所 (Place)・価格 (Price)・対応 (Service)」。  
現在関心度の高い葬儀スタイルは「家族葬」。





「そぷらモ」とは

カード払い

基本料金

ご安置

葬儀打ち合わせ

納棺

通夜・葬儀・告別式

出棺・火葬

初七日・忌明け



フィールクラブ会員様専用のメニューです。



<http://www.feelyou-ai.co.jp/>

ご相談・お問い合わせはこちらまで

フリーダイヤル

**0120-24-9930**

年中無休 24時間受付

株式会社フィール 神戸市北区山田町下谷上久保1-14

TEL.078-583-9990

<http://www.feelyou-ai.co.jp/>